

▼ De gauche à droite: A-220, A-330 et A-310



Un composant standard d'atelier

Col de cygne

- Capacité 5, 10 et 20 tonnes
- Opérationnelles dans toutes les positions.

Col de cygne d'établi

- Capacité 10 et 30 tonnes
- Embase avec trous de fixation pour montage horizontal ou vertical
- Plan de travail usiné pour un montage facile des pièces à travailler
- L'ouverture, simplifie la mise en place de pièces longues.

▼ Presse à col de cygne A-310.



Accessoire A-183

Pour applications nécessitant de la précision, tels que l'emmanchement d'un axe ou son extraction.

Cet accessoire s'adapte aux vérins de 10 tonnes au moyen de la tête A-13.

Page: 160



Tête A-185

Pour travail sur pièces délicates, telles que pièces en aluminium. Cette tête permet de réduire les risques

de marquage des surfaces pendant le pressage. S'adapte aux vérins de 10 tonnes au moyen de la tête A-13.

Page: 161



Presses d'établi 10 tonnes

Pour les presses d'établi avec pompe, flexible et manomètre voir:

Page: 134

▼ TABLEAU DE SÉLECTION

Type de bâti	Capacité du bâti tonnes (kN)	Ouverture verticale maximale (mm)	Largeur maximale table (mm)	Référence du bâti	Référence du vérin	Page:
col de cygne	5 (45)	165	51	A-205	5 tonnes vérin RC*	6
	10 (101)	228	57	A-210	10 tonnes vérin RC*	6
	20 (178)	305	70	A-220	25 tonnes vérin RC**	6
col de cygne d'établi	10 (101)	227	135	A-310	10 tonnes vérin RC*	6
	30 (295)	260	178	A-330	RC-308*	6

* Type de vérin à commander séparément.

** Doit être limité à 20 tonnes.

Bâti de presse à col de cygne et d'établi



▲ Exemple d'utilisation d'une presse à col de cygne A-220.

Série
A



Capacité:

5 - 30 tonnes

Ouverture maximale x largeur:

305 x 178 mm

Pression de travail maximale:

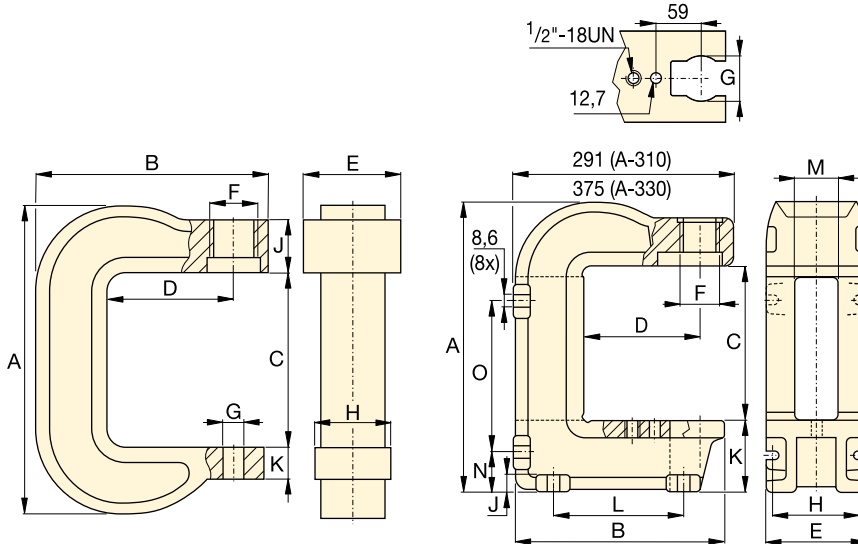
700 bar



IMPORTANT!

Pour le travail en cadence, en production les bâtis du type col de cygne ne doivent pas travailler au delà de 50% de leur capacité maximale.

Vue en plan de la surface de travail



A-205, A-210, A-220

A-310, A-330



Vérins hydrauliques

Les vérins pour presses à col-de-cygne et d'établi doivent être commandés séparément.


Page: **6**



Pompes hydrauliques

Les pompes hydrauliques pour presses à col-de-cygne et d'établi doivent être commandées séparément.

Page: **61**

Dimensions (mm)																Référence du bâti
A	B	C	D	E	F	G	H	J	K	L	M	N	O	(kg)		
291	203	165	95	73	1½" -16 UNS	26	51	66	25	-	-	-	-	7	A-205	
406	283	228	152	83	2¼" -14 UNS	26	76	64	41	-	-	-	-	17	A-210	
540	346	305	152	121	3⁵⁄₁₆" -12 UNS	26	95	70	44	-	-	-	-	38	A-220	
414	281	230	152	135	2¼" -14 UNS	63	122	19	97	175	65	54	219	27	A-310	
557	353	260	152	178	3⁵⁄₁₆" -12 UNS	63	140	25	165	203	67	98	276	86	A-330	